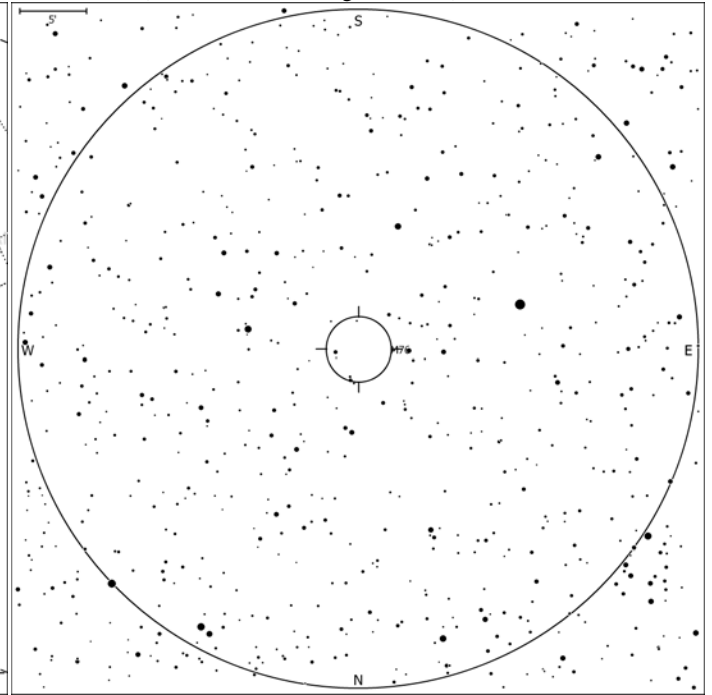
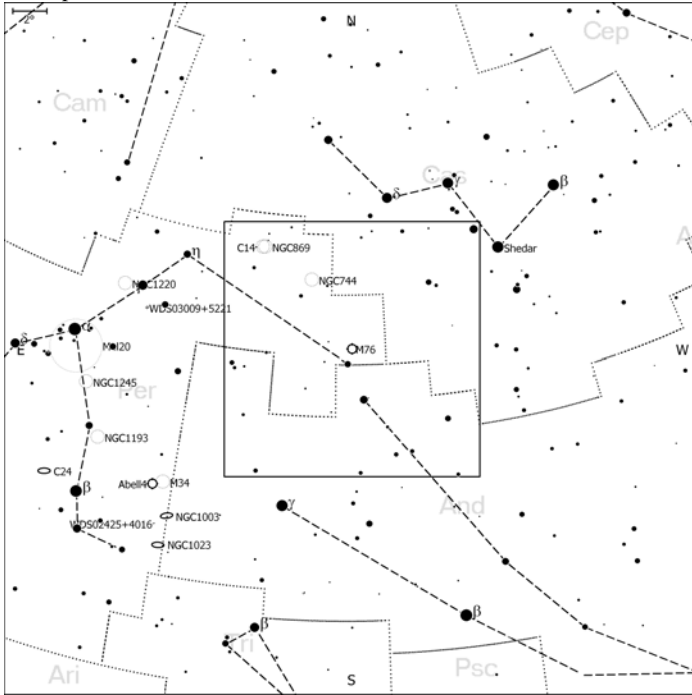


M76 NGC650, Pequeña Dumbbell Meade Lightbridge 10"

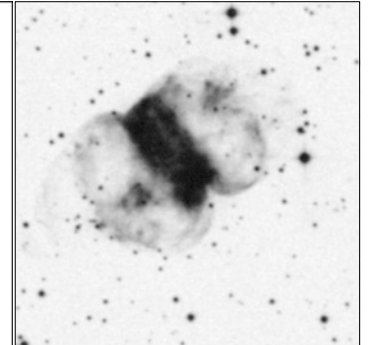
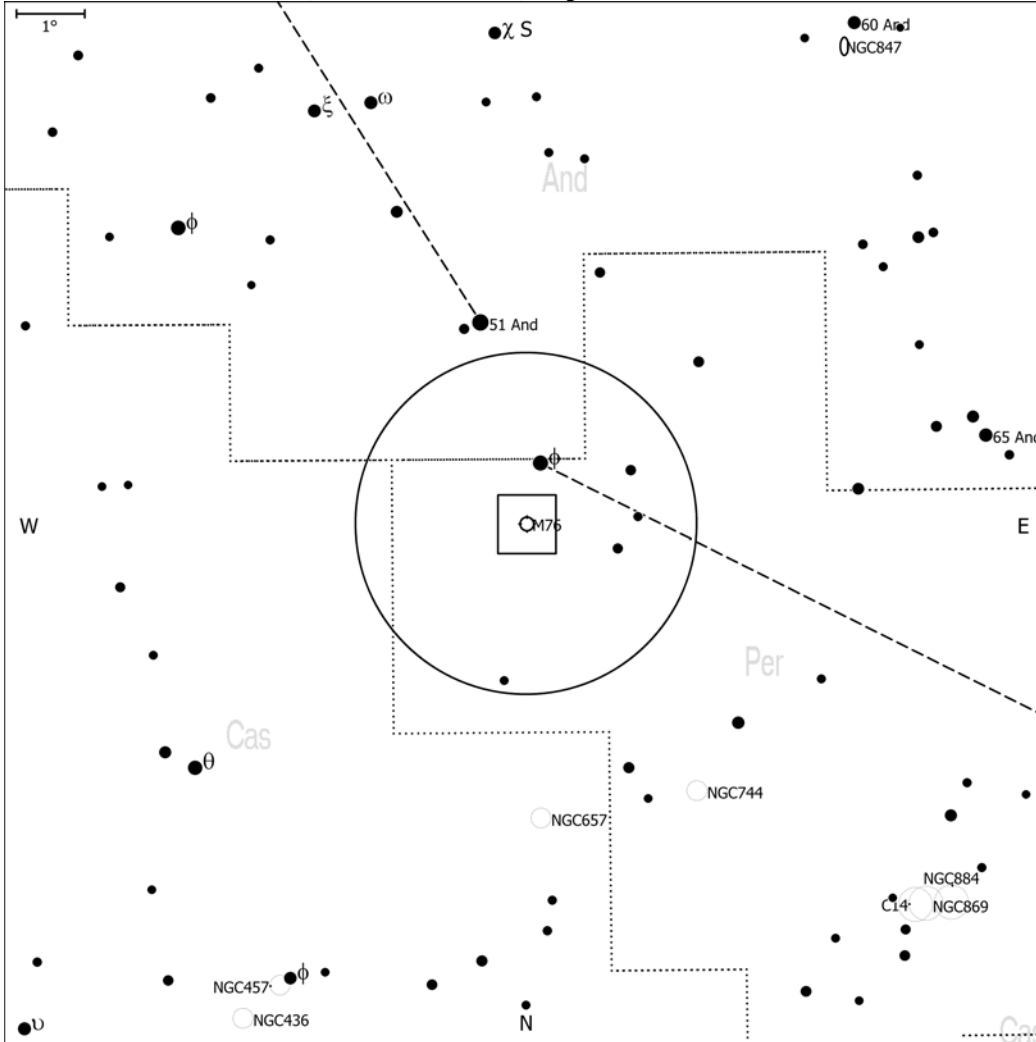
A simple vista: 40,0°

Ocular: 51,0' (85x, SWAN 15. Mag. lim. 14,7), inv H, inv V



Buscador: 15,0°, inv H, inv V (5,00°, Buscador 8x50) Mag. lim. 9,0

5'x5' 2G Red



Const:	Per
RA:	01:42:18
Dec:	+51°34'15"
Tipo:	P Neb
Clase:	3(6)
Mag:	12
Tamaño:	4.8x4.8
SB:	24
Taki #:	36

vB,p of Dneb

Descubierta por Méchain el 5 de septiembre de 1780. Catalogada por Messier el 21 de octubre del mismo año. La estrella central es de magnitud 17,5. Como es habitual para las planetarias, hay grandes discordancias respecto a su distancia: desde 1700 hasta 3900 a.l., por lo que su tamaño tampoco es fácil de estimar. Tiene dos números NGC, el 650 y el 651, para las partes sur y norte de la nebulosa respectivamente.