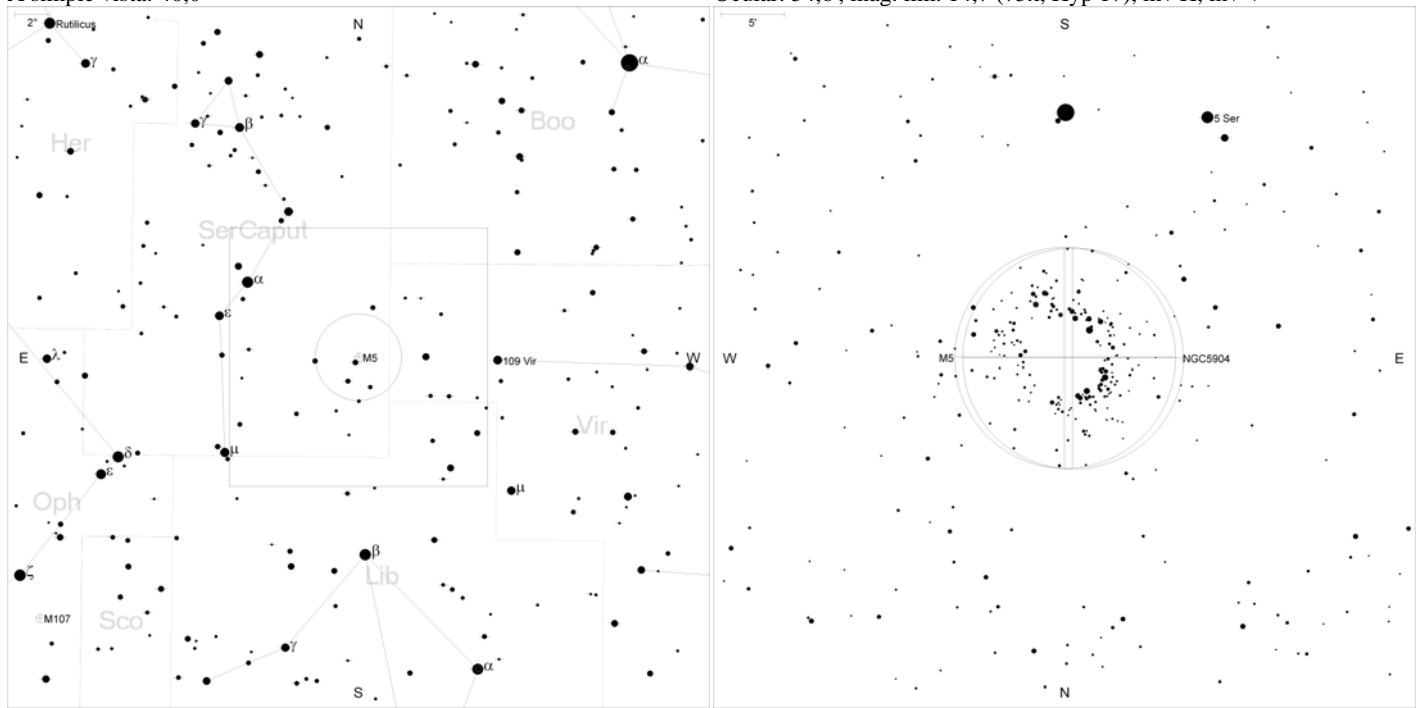


**M5 NGC5904**

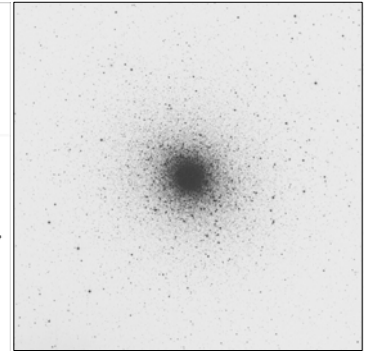
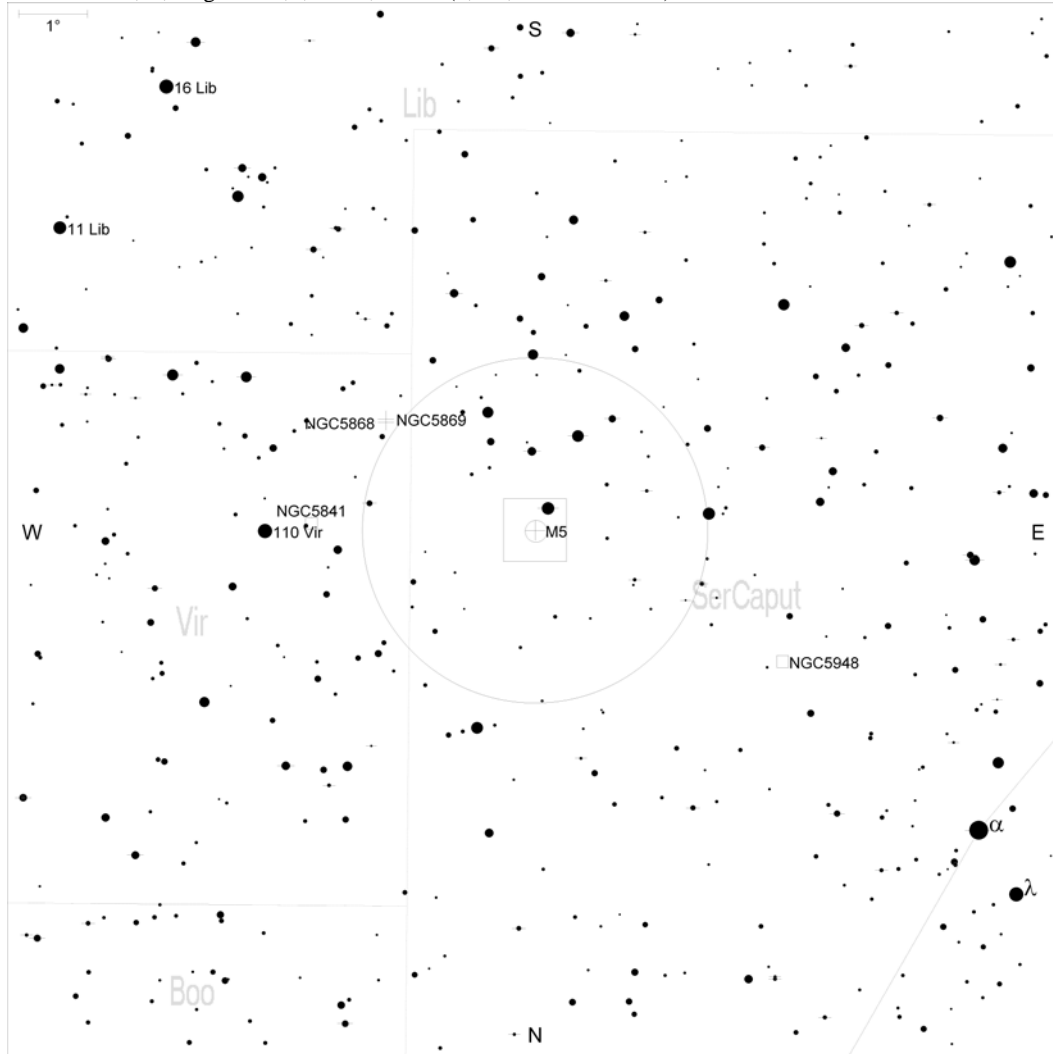
A simple vista: 40,0°

Ocular: 54,6'; mag. lim. 14,7 (75x, Hyp 17), inv H, inv V



Buscador: 15,0°, mag. lim. 9,0; inv H; inv V (5,00°, Buscador 8x50)

30'x30' 2G Red



- Const:** Ser
- RA:** 15:18:33
- Dec:** +02°04'57"
- Tipo:** Globular
- Mag:** 7
- Tamaño:** 17.4x17.4
- SB:** 21.8
- Atlas #:** 70

!!vB,L,eCM,eRi

Descubierto en 1702 por Gottfried Kirch, observado por Messier en 1764, resuelto por W Herschel en 1791. Se encuentra a 24.500 a.l. y mide 165 a.l. de diámetro, uno de los más grandes. Contiene un alto número de variables conocidas. Se aleja del Sol a 52 km/s.